

# AWS (Amazon Web Service) 利用料前払い型プラン・請求代行サービス

powered by  
aws

NEW

AWS  
メンバーズバウチャーチケット  
サービス  
大学生協版

## 取り扱い始めました!!

生協  
価格

# 99,800円 (税込)

### 単位でご利用可能!

※実利用限度額は税込94,500円までとなります。複数口の申し込みや、追加購入も可能です。  
※価格は予告なく変更される場合があります。

## 申し込みから最短5営業日前後で利用可能!

AWSの全サービス・全リージョンが利用可能で、ユーザが自由に設定・利用が可能なサービスです。  
Windows・Linuxサーバなどが起動するEC2やストレージサービスのS3も即時利用可能です。

有効期間はアカウント発行から1年間。追加購入で延長も可能。

従量課金やクレジット払いによる校費の予算申請・稟議申請・執行が難しい研究室導入にもお勧めのサービスです。(事前支払い型の円建てでの請求代行となります。)

※中国リージョン、GovCloud、Amazon Connect等、一部のサービスは除きます。

## メンバーズバウチャーチケットサービスの主な特徴

### ■事前支払い型

定額チケット制による事前支払い型のサービスです。

ユーザーは定額チケットを先に購入し、その範囲内でAWSのサービスを利用することができます。

また、事前に定額チケットを購入しておくことで、スムーズな予算・稟議申請が可能となります。

### ■時差を活用した24時間365日のサポート

日本と海外拠点(ベルリン・バンクーバー)を利用して24時間365日のAWSサポートを

日本語と英語で提供しています。

クラスメソッドがAWSサポート(エンタープライズ)に加入しているため、お客様は個別の有償サポート契約を必要とせず、障害対応や各種申請代行を受けることができます。

※お客様から直接AWSサポートに技術的なお問い合わせはできません。

※お客様の環境固有の事象に対する質問は対応範囲に含まれません。

### ■専用ポータルサイトでコストの見える化

無料で使えるポータルサイト

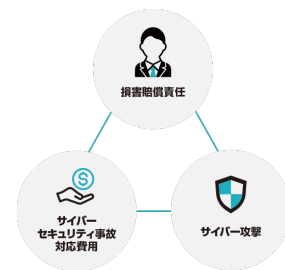
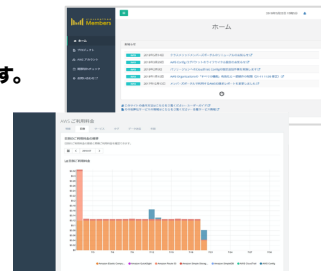
「クラスメソッドメンバーズポータル (CMP)」を利用できます。管理者向けにコストを見える化し、利用状況の傾向をつかみ、改善が簡単に行えるようになります。

- 毎日のリソース使用状況を画面から確認可能
- CMPからサポートへの問い合わせ
- 複数のAWS アカウントの管理が可能
- ユーザー権限を選択可能
- 利用限度額超過前のお知らせメールサービスの利用

### ■AWSクラウド保険が無料で付帯

AWSを利用しているシステムやソフトウェアに、なりすまし攻撃・DoS攻撃・SQLインジェクションなどのサイバー攻撃が発生した場合に、対応に要した以下の費用が補償されるものです。

- 不正アクセス等の原因調査のために支出する費用
- セキュリティ事故に関して支出する弁護士報酬
- セキュリティ事故発生時の対策もしくは再発防止策に関するコンサルティング費用
- 不正アクセス等が発見されたことにより、ネットワークの遮断対応を外部委託した場合に支出する費用



■お問い合わせは、最寄りの大学生協店舗または大学生協ソフトウェアインフォメーションまで  
<https://software.univcoop.or.jp/item/13003>  
(メールでのお問い合わせ uni-coop@classmethod.jp)