

通信^{*}
無制限

利用場所で一番強いWi-Fiをキャッチ!

学割

モバイルルーター

MOBILE ROUTER

学生限定特別プラン

使い放題

docomo・au・SoftBank
ぜんぶ繋がる!

Cloud Wi-Fi AIR-0 2年契約プラン

月々 **4,452円** (税込)
海外でも使える!^{*}

契約時に端末代一括購入で月々さらにお得に! (端末代税込14,300円)

4,452円 ▶ **3,880円** (税込)



※無制限・日次制限なくご利用いただけますが短期間に大量のデータ通信を連続で利用し、他の利用者の妨げになるような通信が確認された場合異常トラフィックとみなされ通信が一時的に切断・低速化される場合があります。
※海外利用料が別途発生します。(裏面参照)

モバイルルーター 3つのポイント

電源を入れたら
すぐに繋がる!



コンパクトで持ち運べる!
家でも外でもどこでもインターネット



これ1つで8台つながる!
携帯料金もお得に!



限定ルーター 3つのポイント

超大容量で安心!



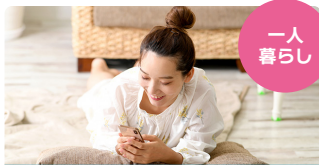
エリアの心配なし!
Docomo・au・Softbank内で
強いWi-Fiをキャッチ!



もしものトラブルも
店舗で相談可能!



どうして大学生はルーターがいいの?



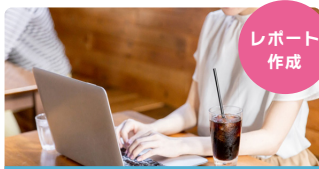
一人暮らし

工事がなからすぐ使える



移動時

ストリーミング再生・SNS閲覧



レポート作成

FreeWi-Fiがないとき・遅いとき!

持ち運べる
インターネットが便利!



テザリングはやめましょう!



いつも以上にスマホに負荷がかかり
バッテリーの劣化や破損に繋がります!



テザリングはいつも以上の負荷がかかりやすく、バッテリーの劣化を早めたり、最悪破裂するリスクがあり普段利用し続けるのはとても危険です!

キャンパスライフの期間はどの年代の中でも一番スマホを使う時期です。インターネットはモバイルルーターでしっかり区別して使いましょう。

バッテリー膨張の原因にも

サービス内容・ご利用方法は裏面をご覧ください!

モバイルルーターご利用にあたり

- 本サービスは株式会社トレミールが提供する高速ワイヤレスインターネット通信サービスとなります。株式会社トレミールが提供する通信サービスは他社サービスの通信品質に違いはございません。
- 表記の通信速度はシステム上の最大速度となります。通信速度は通信環境やネットワークの混雑状況により変化する場合がございます。
- 記載の金額は表記のない限り消費税込み利用料金はすべて消費税率を10%として消費税を計算しておりますが、ご請求はご利用時に有効な消費税率により計算した消費税額をご請求いたします。
- 月の途中でのご加入の場合、月額料金は日割り計算されません。
- 返品及びキャンセルは一切お受けできませんのでお申込みの際、サービス内容などご確認の上お申込みください。
- お申込みから機器のお届けまで日数がかかりますのでお早めにお申込みをお願いいたします。
- 海外利用があった場合は利用月の翌月の利用料金と合算請求となります。

月間通信制限

- 無制限でご利用いただけます。直近3日間ごとの通信制限等もございません。
ただし、短期間に大量のデータ通信を連続で利用し、他の利用者の妨げになるような通信が確認された場合異常トラフィックとみなされ通信が一時的に切断・低速化される場合があります。

サービスエリア

本サービスは株式会社NTTドコモ・KDDI株式会社・ソフトバンク株式会社の帯域内での通信が可能です。
電源をつけた時点で端末が最適なキャリアを自動選択し接続するため、お客様自身でのキャリア選択はできません。

契約者名義及び支払方法

月額料金のお支払いは契約者のクレジットカード払いのみとなります。契約者は成人の方に限ります。
(対応カード会社：VISA・Master・JCB・アメックス・ダイナース)

解約・違約金に関して

本サービスは端末お届け月を1ヶ月目とし、25ヶ月のサービスとなります。
(例：2024年4月ご利用開始の場合、2026年4月までが最低利用期間となります。)
途中解約に関しては一律3,527円＋税が解除料として発生いたします。それ以降はいつご解約されても解除料金は発生いたしません。また端末代金を分割されている場合は残金を一括最後のご利用料金に合算請求させていただきます。
(例：2024年4月ご利用開始の場合、2026年5月以降は解除料金がかりません。)
解約は所定のフォーム (<https://trepp.jp/cancel/>) からお手続きください。解約申込締切日は毎月20日となります。
21日以降に解約手続きをされた場合、翌月解約となります。

故障安心サービス(任意)について

本サービスに加入すると端末本体の修理が必要となった場合、それに係る費用が免除もしくは割引にてご利用いただけます。加入は契約時のみとし、途中加入はできません。
また、月途中の解除も申し出があった場合、日割り計算はできません。
サポート内容は https://trepp.jp/user_data/terms.php で確認してください。

商品スペック

【サイズ・重さ】120×64.6×12mm 112g
【カラー】ホワイト or ブルー ※選択不可

【通信方式】

- FDD-LTE B1/2/3/4/5/7/8/12/13/17/18/20/25/26/28/66
- TDD-LTE B34/38/39/40/41(194M)
- WCDMA B1/2/4/5/8
- GSM 850/900/1800/1900

【Wi-Fi規格】2.4GHz 802.11 b/g/n 1T1R

【最大接続台数】8

【バッテリー容量】3000mAh

【接続端子】Type-C USB



●月額費用

通信料 **3,880円/月** (ユニバーサルサービス料込)

端末代金 **572円** (契約時に一括払い14,300円選択可)

合計 **4,452円** (端末代金一括払いの場合は3,880円/月)

●その他費用

事務手数料 **3,300円**

送料 **1,100円**

故障安心サービス(任意) **550円/月**

●海外利用に関して

利用料金 **500円 ~ 2000円/日**
(国による) 詳細は申込みページでご確認いただけます

通信量 **500MB/日**
(1日カウントは日本時間の0:00-23:59)

申込み方法 **不要**
(現地で自動接続)

モバイルルーターお申込み方法

お申し込みはこちら



スマホ・PCから直接お申込みください

【URL】 <https://trepp.jp/air-0nolimit/>
または左記のQRコードから直接お申込みください。契約者は成人の方に限ります。
お申込みにあたり契約者名義のクレジットカード及びお届け先入力が必要です。
あらかじめご確認の上アクセスしてください。
※故障安心サービスの保証内容及び海外通信概要もこちらからご確認ください。



サービス・契約に
関するお問い合わせ

株式会社トレミールTREモバイルパックサポートセンター TRE mobile

【TEL】0120-434-408 【MAIL】info@tremobile.jp

営業時間 10:00 ~ 18:00 (土日祝・年末年始除く) 【代理店届出番号】C19904710 【代理店名】株式会社トレミール